



Perfil corporativo

**Mecalux es hoy una de las empresas de referencia
en el sector de la logística a nivel mundial.**

**Estamos presentes en 5 continentes,
en más de 60 países en los que ofrecemos
soluciones de almacenaje a pequeñas, medianas
y a las mayores empresas a nivel mundial.**





CARTA DEL PRESIDENTE

La evolución, el crecimiento y la mejora del servicio que presta una empresa a sus clientes, pasan irremediabilmente por saber adelantarse a sus necesidades y poder así ofrecerles aquellos productos que mejoren su trabajo y cubran sus expectativas. En este sentido, en Mecalux tenemos muy claro que las nuevas tecnologías tienen un papel clave en la evolución de nuestra compañía y por ello les destinamos grandes esfuerzos y dedicación.

Los conocimientos de más de cuatro décadas en el sector del almacenaje, sumados a la ilusión por crecer y mejorar día a día, han hecho que Mecalux sea hoy una de las empresas de referencia en el sector de la logística a nivel mundial. Estamos presentes en los 5 continentes, en más de 60 países en los que ofrecemos soluciones de almacenaje a pequeñas, medianas y a las mayores empresas a nivel mundial.

Y trabajamos para seguir creciendo, destinando una importante parte de nuestros beneficios a inversiones. Las nuevas fábricas de Polonia y Chicago, el departamento de robótica que desarrolla sistemas de almacenaje automatizados y el portal vertical de logística logismarket.com son ya una realidad que se traduce en una mayor oferta de productos y servicios para nuestros clientes.

Es mi deseo expresar mi reconocimiento a todos los clientes, accionistas y a los más de 2000 profesionales que hacen posible que Mecalux avance con positivas perspectivas de futuro.

José Luis Carrillo
Presidente



Baja California: 35,000 m²



Chicago: 34,000 m²

Con más de 35 años de experiencia, Mecalux puede proporcionar soluciones de almacenaje para cualquier espacio.

Nuestras dos plantas, ubicadas en Chicago y Baja California, ofrecen un total de más de 61,000 m² de superficie de producción. Estas fábricas están equipadas con la más sofisticada tecnología para fabricar rack y estanterías ligeras.



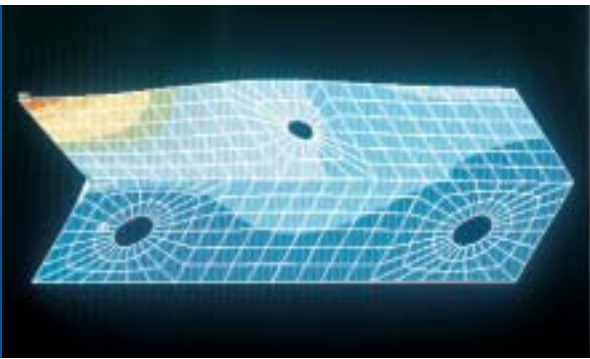


La materia prima es acero de primera calidad. Todos los rollos de acero se someten a pruebas de tensión informatizadas para asegurar el cumplimiento con los niveles de calidad requeridos. Nuestros procesos de pintura son también reflejo del esmero para ofrecer la mejor calidad. Los bastidores se sumergen electrostáticamente en pintura epóxica y se cuecen al horno. Esto facilita que la pintura impregne toda la superficie, ofreciendo una resistencia a la

corrosión similar a la que ofrece el acero galvanizado. Nuestros largueros reciben dos capas de pintura y posteriormente se cuecen al horno.

Disponer de nuestra propia slitter nos proporciona gran flexibilidad de producción y nos permite ofrecer excelentes plazos de entrega. Nuestras plantas mantienen un considerable inventario de productos, para agilizar las expediciones de material.





Programa ANSYS



Programa RACKDSGN para diseño en zonas sísmicas

Desde las primeras etapas de diseño se utiliza tecnología innovadora para la investigación y desarrollo de nuevos productos.

Utilizando sofisticados sistemas de cálculo (programa ANSYS) se analiza cada componente para determinar su comportamiento en diferentes situaciones de carga. Los componentes se analizan individualmente y como parte de un conjunto. Gracias a esta investigación podemos diseñar un producto que optimiza el uso de acero, proporciona mayor resistencia de carga y ofrece más seguridad. Reduciendo al mínimo el desperdicio de acero podemos ofrecer a nuestros clientes precios más competitivos.

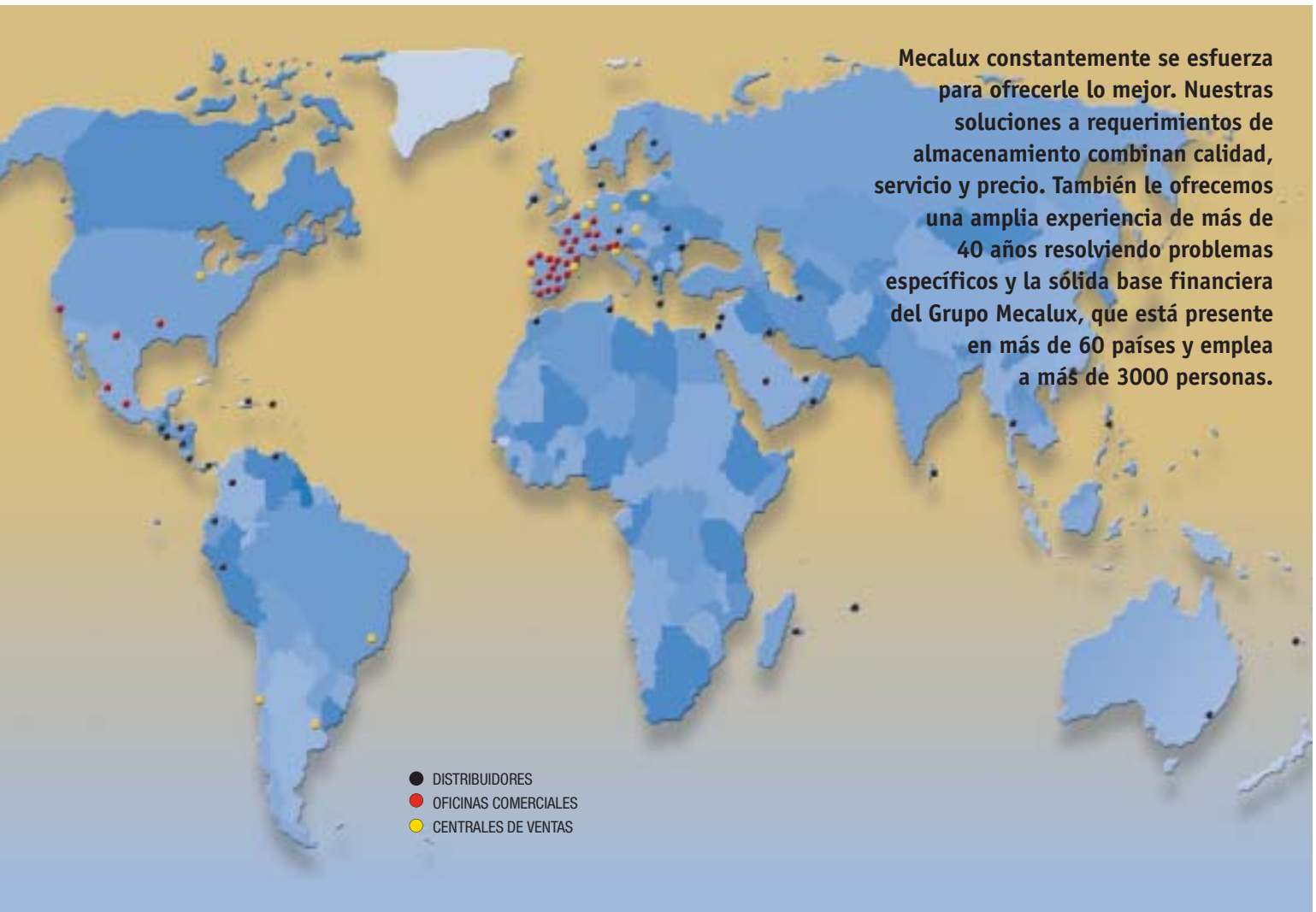




Mecalux ha obtenido varias certificaciones en diversos países

Nuestro programa de cálculo de estanterías, Estantín, analiza cualquier almacén y presenta varias propuestas de distribución de nuestros sistemas para optimizar el espacio disponible. El programa tiene en cuenta barreras arquitectónicas tales como columnas o vigas, y las integra en el conjunto del sistema de almacenaje. Al aprovechar al máximo la superficie disponible podemos dar un precio por posición de tarima muy competitivo.

Los altos estándares de calidad que aplicamos durante los procesos de diseño y fabricación de nuestros sistemas de almacenaje nos han hecho merecedores de diversas certificaciones a nivel mundial, tales como ISO 9001, ISO 14000 y RMI (Rack Manufacturers Institute), una referencia de calidad para productos de almacenaje tanto para entornos sísmicos como no sísmicos en los EE.UU.





RACK Selectivo

- Este sistema es el más común de los métodos de almacenaje utilizados.
- Las estanterías se pueden configurar para adaptarse a diferentes tamaños o pesos de los productos que se van a almacenar. También es posible calcular la estructura para diferentes zonas sísmicas
- Nuestro rack selectivo ofrece muchas ventajas, desde sofisticada ingeniería de diseño y producción hasta un exhaustivo programa de control de calidad.
- Existe a su disposición una amplia gama de accesorios para cubrir cualquier necesidad.





RACK Drive-in



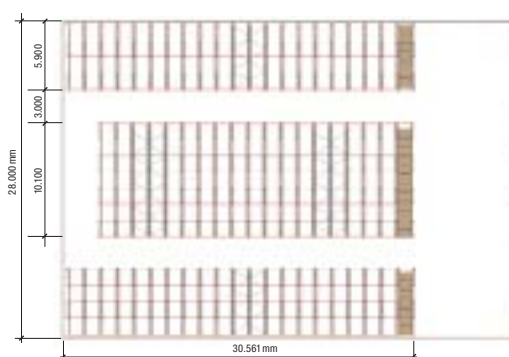
Distribución convencional

Superficie total destinada a almacenaje: 858 m². Capacidad: 306 paletas por nivel.



Distribución Drive-in

Superficie total destinada a almacenaje: 855 m². Capacidad: 522 paletas por nivel.



- Este sistema proporciona almacenamiento muy concentrado en poco espacio.
- Se usa típicamente cuando hay muchas tarimas del mismo tipo de producto (SKUs).
- Comparado con el rack selectivo, este sistema reduce significativamente el espacio necesario para almacenar las mercancías.
- Podemos configurar el rack para que se adapte a diferentes pesos y tamaños de carga y a zonas sísmicas específicas.
- Nuestro exclusivo carril de carga auto-centrador está diseñado para ayudar al operador a guiar la tarima hasta su posición.

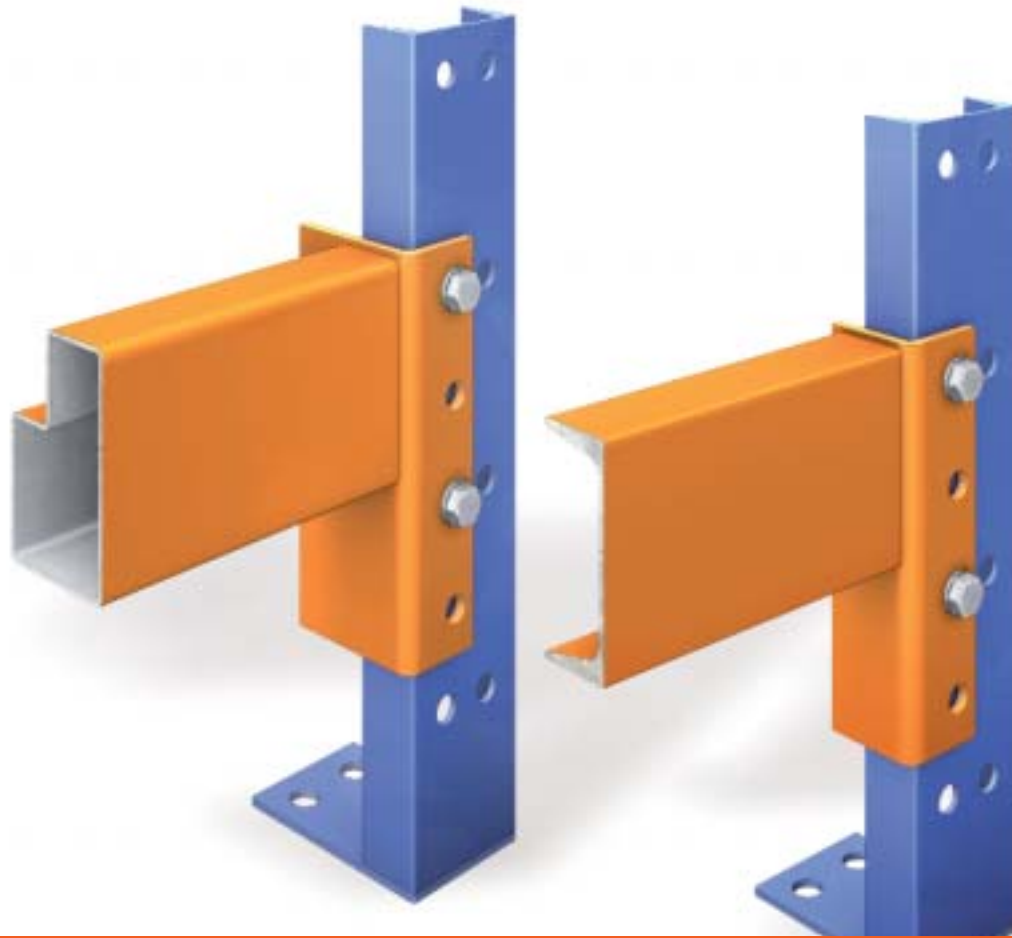


Picking Dinámico, Rack Dinámico, y Push-Back



- Podemos diseñar e instalar cualquier sistema dinámico que se ajuste a sus necesidades.
- El Picking Dinámico proporciona un sistema de carga manual con rotación de primeras entradas, primeras salidas (FIFO).
- El Rack Dinámico permite un sistema de rotación de tarimas primeras entradas, primeras salidas (FIFO). Ideal para productos con fecha de caducidad.
- El Push-Back está diseñado para permitir una rotación de últimas entradas, primeras salidas (LIFO). Ideal para reducir el número de pasillos.





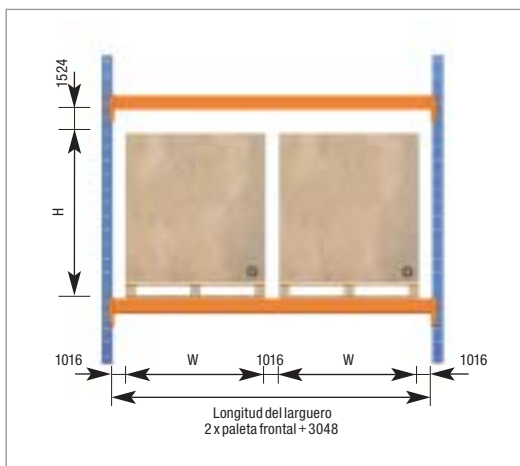
RACK Estructural

- Este rack está hecho de perfiles estructurales de alta resistencia, está diseñado para casos que requieran cargas mayores.
- Los componentes del rack estructural se pueden utilizar para proyectos de rack selectivo, compactas, push-backs, etc.
- También se pueden utilizar los largueros perfilados en frío en combinación con los bastidores estructurales y así tener una solución más económica.

Perfiles estructurales

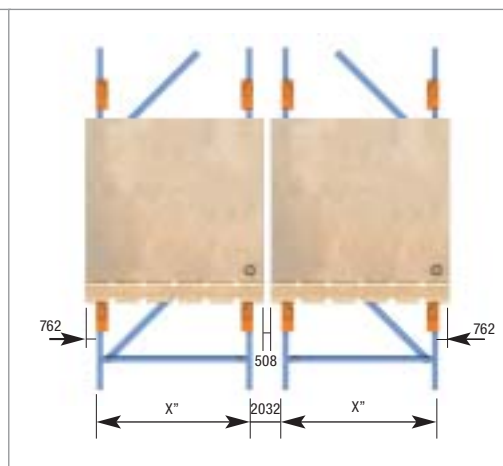
- Perfiles estructurales con agujeros cada 101.6 mm, que se usan para que se puedan atornillar los largueros.
- El puntal tiene una sección en forma de "U" soldada en el interior, de donde se atornillan las diagonales que forman al bastidor.
- Los pies están soldados al puntal. Dependiendo de la carga, tipo de puntal y condiciones sísmicas puede ser pie estándar ó pie sísmico.

Vista frontal



Cotas en mm

Vista lateral



Cotas en mm



ESTANTERÍAS Cantilever

- Las estanterías Cantilever están especialmente diseñadas para el almacenaje de unidades de carga de gran longitud o con medidas variadas, como pueden ser perfiles metálicos, tubos, molduras, tableros de madera, planchas metálicas o de material plástico, etc.
- Están compuestas básicamente por columnas, formadas por un perfil vertical y uno o dos

perfiles horizontales colocados en su base para darle estabilidad. A éstas se fijan una serie de brazos en voladizo sobre los que se deposita la carga.

- La manipulación de la carga puede realizarse manualmente cuando es de poco peso o mediante carretillas y medios de elevación apropiados cuando son pesadas.

- Mecalux ha desarrollado una gama básica de dos estanterías Cantilever mediana y pesada, que permiten abarcar las distintas necesidades del mercado. Para elegir el sistema más adecuado se han de tener en cuenta las características de la mercancía a almacenar, principalmente su peso y medidas y la altura de la propia estantería.





Entreplantas

- Los atillos o entreplantas permiten aprovechar al máximo la altura útil de un local duplicando o triplicando su superficie y acondicionándola como zona de almacenaje, vestuarios, oficinas, etc.
- Montaje rápido, fácil y limpio.
- Son totalmente desmontables, todos sus elementos se recuperan y es muy fácil modificar su estructura, dimensiones o emplazamiento.
- La gran variedad de medidas, tipos de pisos, sistemas constructivos, etc. permite adaptarse a las necesidades concretas de cada cliente.
- Se complementan con diferentes sistemas de estanterías existentes.
- Se pueden combinar con plataformas elevadoras o montacargas que faciliten el acceso de la mercancía a las distintas plantas.





RACK Picking



- Este sistema es utilizado para almacenar manualmente cargas medias.
- También se utiliza en la construcción de pasillos elevados.
- El sistema puede acomodar como superficie de apoyo tanto estantes galvanizados como el tradicional tablero de madera.
- Nuestro puntal de 49 mm de ancho está diseñado con 6 pliegues para dar mayor rigidez a la instalación.





ESTANTERÍAS sin Tornillos



- Este sistema se utiliza para almacenaje manual de cargas ligeras.
- El azul de los puntales y el gris de los largueros ofrece una combinación de color agradable para su oficina y su bodega.
- Gran variedad de aplicaciones, desde archivos de oficina hasta cajas.
- Ofrecemos largueros de 62 mm de alto para las aplicaciones más pesadas. Nuestros largueros más anchos pueden incorporar un travesaño como apoyo adicional.
- Nuestros largueros de 26 mm con conector de 2 ganchos ofrecen mayor rigidez que otros sistemas tradicionales.



MÉXICO, D.F.

Bldv. Manuel Ávila Camacho # 3130
Piso 6 Oficinas 600B, Plaza City Shops
Col. Valle Dorado - C.P. 54020
Tlalnepantla, Estado de México
Tel. (55) 5384 2922
Fax (55) 5384 2932

HERMOSILLO

Ave. De las Flores # 21- Esq. Laurel
Colonia Libertad
Hermosillo, Sonora - C.P. 83137
Tel. (662) 216 0877
Fax (662) 262 0702

GUADALAJARA

Doctor R. Michel # 709
Col. San Carlos, Sector Reforma
Guadalajara, Jalisco - C.P. 44460
Tel. (33) 3619 1929
Fax (33) 3619 2959

MONTERREY

Avenida D # 1125
Colonia Hacienda los Morales
San Nicolás de los Garza, N.L.
C.P. 66495
Tel. (81) 8351 1860
Fax (81) 8351 3911

TIJUANA

Bldv. Bellas Artes # 9001
Ciudad Industrial Nueva Tijuana
Tijuana, B.C. - C.P. 22444
Tel. (664) 647 2200
Fax (664) 647 2220



OFICINAS A NIVEL MUNDIAL

Alemania, Argentina,
Bélgica, Brasil, Chile,
Eslovaquia, España,
Francia, Italia, Polonia,
Portugal, Reino Unido,
República Checa, USA

DISTRIBUIDORES EN MÁS DE 70 PAISES

www.mecalux.com.mx

email: atencioncliente@mecalux.com



Los contenidos de este documento se refieren exclusivamente a productos Mecalux y son sólo para propósitos informativos y promocionales. La información contenida en este catálogo no constituye una garantía. Mecalux se reserva el derecho a modificar sin previo aviso los datos, cifras, productos y acabados que aparecen en el catálogo.