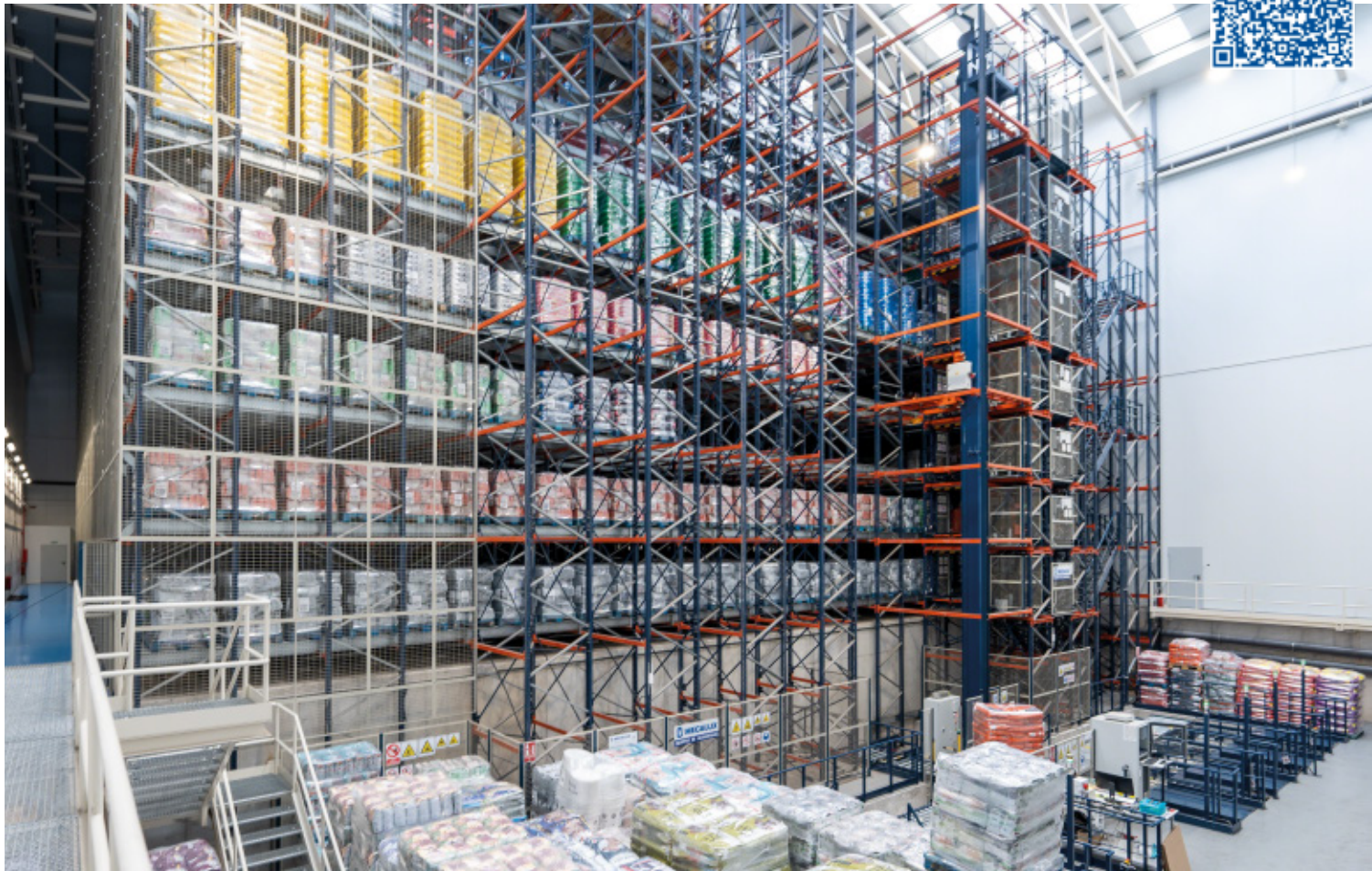


# Almacenaje de 120.000 toneladas anuales de producto

Alinatur Petfood instala un búfer automático gestionado por Easy WMS para sostener la producción anual de 120.000 toneladas de alimentos para perros y gatos.

País: **España** | Sector: **mascotas**



## RETOS

- **Comunicar las líneas** de producción con el almacén de producto terminado.
- Controlar la **trazabilidad** del stock en tiempo real.
- **Optimizar el espacio** para aumentar la capacidad de almacenaje.

## SOLUCIONES

- Sistema Pallet Shuttle **automático con lanzadera**.
- **Transportadores y elevador automático** de tarimas.
- **Software de gestión** Easy WMS de Mecalux.

## BENEFICIOS

- Almacenaje automático de **120.000 toneladas anuales** de producto terminado.
- **Aprovechamiento de la superficie** disponible con un sistema de almacenaje por compactación instalado en un foso de 3 m.
- **Trazabilidad completa** de 5.000 tarimas.



Alinatur Petfood, con sede en la ciudad murciana de Lorca, es el fabricante de alimentos secos para perros y gatos con mayor capacidad de producción en España. Cuenta con marcas propias que se distribuyen tanto en territorio nacional como en el extranjero. Para esta compañía, el bienestar de las mascotas constituye una prioridad. Todos los procesos de la cadena de producción de Alinatur Petfood están diseñados para garantizar unos alimentos de alta calidad que cubran las necesidades de las mascotas.

- » Año de fundación: 2008
- » Presencia internacional: más de 65 países
- » Capacidad productiva: 120.000 toneladas anuales

Incrementar el volumen de producción sin perder la eficiencia logística es uno de los retos más importantes de una empresa. Más aún cuando el compromiso del negocio es garantizar la excelencia en el servicio al cliente. En este escenario se encontró la empresa familiar Alinatur Petfood cuando, fruto del trabajo constante y de haber logrado un producto de calidad, su actividad productiva empezó a acelerarse.

“Nuestro almacén estaba equipado con la versión semiautomática del sistema Pallet Shuttle de Mecalux, una solución de almacenaje formada por un carro motorizado encargado de introducir y extraer la mercancía de las ubicaciones de modo autónomo”, explica Roberto Ortín, director general de Alinatur Petfood. La gestión de la mercancía en el almacén era manual: los operadores, con la ayuda de montacargas, cambiaban el carro de canal para depositar o retirar las tarimas. “Esta solución semiautomática nos funcionó muy bien durante mucho tiempo y nos ayudó a impulsar nuestra logística hasta que incrementamos nuestro ritmo de producción”.

El crecimiento del negocio planteó nuevos desafíos. Alinatur Petfood apostó por ir un paso más allá y automatizar su logística con nuevas soluciones de almacenaje de Mecalux. “Queríamos mejorar nuestra capacidad de almacenaje y agilizar el flujo de movimientos de tarimas. Teníamos claro que la automatización era la única solución para cubrir nuestras necesidades logísticas”, afirma el director general de la compañía.

El sistema de almacenaje elegido fue el Pallet Shuttle automático, una de las soluciones de almacenaje por compactación más eficientes del mercado, al garantizar un flujo elevado de entradas y salidas de mercancía. La empresa ha sustituido los montacargas utilizados en la variante semiautomática del Pallet Shuttle por un equipo de manutención

completamente autónomo –una lanzadera en cada nivel– que ejecuta el movimiento de las tarimas hasta los canales de almacenaje.

“El elevado número de referencias y tarimas que salen de producción a diario hace necesario un control en tiempo real de la mercancía”, declara Ortín. Para lograrlo, Alinatur Petfood ha instalado el software de gestión de almacenes Easy WMS de Mecalux, con el que ha conseguido “una mayor eficiencia, control, trazabilidad y fiabilidad en las entregas de los pedidos a los clientes”.

El nuevo almacén de Alinatur Petfood está emplazado entre la zona de producción y los muelles de carga a fin de facilitar el movimiento automático de 1.800 tarimas diarias: 900 desde producción hacia el almacén y otros 900 del almacén a expediciones para ser enviados a los clientes.

Asimismo, los racks se han colocado en un foso de 3 metros de profundidad que ha permitido a la instalación ganar en altura y, en consecuencia, alcanzar la capacidad de almacenaje deseada.

“Queríamos aprovechar los racks con el sistema Pallet Shuttle semiautomático que ya teníamos. Lo que hicimos fue desmontarlas, instalarlas en una nave anexa y pedirle a Mecalux que ampliase la capacidad de almacenaje. Después inauguramos un almacén automático con espacio para 5.000 tarimas. Gracias a todas las soluciones de Mecalux, hemos pasado de almacenar 1.300 tarimas a dar entrada a casi 8.000 en total”, señala el director general de Alinatur Petfood.

### Logística automática

“El almacén automático cumple la función de búfer de producto terminado, es decir, allí depositamos los productos de manera temporal hasta que podemos expedirlos a los clientes. Fabricamos en función de la



previsión de ventas, por lo que precisamos una coordinación perfecta entre el almacén y las líneas de producción. Además, debemos expedir los pedidos con la mayor rapidez posible. Cada quince días definimos la rotación de todos los artículos que tenemos almacenados a partir de las ventas”, explica Ortín.

Con casi 20 m de alto, siete niveles y un pasillo de 38 m de longitud, el almacén automático se compone de dos bloques de racks que aprovechan toda la superficie para proporcionar una capacidad de almacenaje de aproximadamente 5.000 tarimas. En el bloque más pequeño, cada ubicación admite ocho tarimas en profundidad y, en la más grande, veintitrés tarimas. En cada nivel, una lanzadera atiende los canales de almacenaje. Y un carro motorizado se desplaza por el interior de los canales introduciendo o extrayendo la mercancía.

El sistema Pallet Shuttle con lanzaderas multiplica los ciclos/hora por el número de niveles del almacén –siete en este caso-. En total, el almacén de Alinatur Petfood está preparado para realizar 126 ciclos combinados/hora (126 tarimas de entrada y 126 de salida). También se ha instalado un elevador

que comunica todos los niveles de almacenaje y traslada la mercancía hasta el nivel donde se almacenará.

#### **Trazabilidad de 5.000 tarimas**

“Gracias al software de gestión de almacenes Easy WMS de Mecalux, hemos obtenido una mayor eficiencia, control, trazabilidad y fiabilidad en las entregas de nuestros pedidos”, declara el director general de Alinatur Petfood.

Una de las prioridades de Alinatur Petfood era que el software de gestión del almacén se integrara con el ERP. Los dos sistemas se comunican para asegurar el buen funcionamiento de las operaciones y coordinar los movimientos de la mercancía desde que sale de producción y llega al almacén, hasta que se prepara para su distribución a los clientes.

El software de Mecalux supervisa y optimiza todos los procesos del almacén:

**Recepción de la mercancía.** Los productos llegan empaquetados y etiquetados desde producción. Easy WMS los identifica en el momento en que cruzan el puesto de inspec-

ción, donde se valida que las tarimas cumplan los requisitos establecidos para su ubicación en el almacén.

**Almacenaje de los productos.** Una vez identificadas las tarimas que han llegado desde producción, Easy WMS hace una serie de cálculos teniendo en cuenta el número de ubicaciones vacías, la referencia y el nivel de demanda con el objeto de asignar un lugar a cada artículo. Así, por ejemplo, los productos que se venden en mayor medida se depositan cerca del elevador para que su entrada y salida sea más ágil.

**Expedición de la mercancía.** La actividad en la zona de expediciones del almacén de Alinatur Petfood es frenética. Cada día se envían alrededor de 900 tarimas a los clientes. Para llevar a cabo esta operación con eficiencia, se ha habilitado una amplia zona donde se organiza la mercancía que se va a distribuir. A medida que salen del almacén, las tarimas se clasifican en seis transportadores automáticos de salida. Easy WMS asigna un transportador a cada tarima según su



*“Estamos muy satisfechos con nuestro nuevo almacén automático. Es cierto que poner en marcha un almacén de estas características no es fácil, más aún cuando nuestro ritmo de producción era tan elevado y nos impedía hacer ajustes con tranquilidad. El equipo de profesionales de Mecalux se involucró en todo momento y no pararon hasta que el almacén estuvo operativo y funcionando a pleno rendimiento”.*

**Roberto Ortín**

Director general de Alinatur Petfood

pedido o ruta (por ejemplo, las tarimas que se distribuirán en la misma ruta de transporte, se colocan en el mismo transportador). La óptima organización de la zona de expediciones ha contribuido a que Alinatur Petfood pueda expedir los productos con mayor velocidad y sin equivocarse.

#### **Logística con presente y futuro**

“Continuamos inmersos en un fuerte proceso de crecimiento, pero ahora lo hacemos con unos sólidos fundamentos, especialmente en cuanto a logística, gracias a un almacén tan robusto como el que hemos instalado”, comenta Ortín.

El nuevo almacén de Alinatur Petfood ofrece la capacidad de almacenaje y el rendimiento necesarios para absorber una producción anual de 120.000 toneladas de producto. Además, Easy WMS agiliza las entradas y salidas de la mercancía gracias a una correcta organización de los productos y a una optimización de los movimientos de los equipos automáticos (lanzaderas, elevador y transportadores).

#### **Beneficios del Pallet Shuttle automático**

- » Mayor número de ciclos de tarimas/hora.
- » Eliminación de errores derivados de una gestión manual.
- » Optimización del espacio gracias a la compactación de los racks.
- » Ahorro de energía al cargar los supercondensadores del carro eléctrico mientras están a bordo de la lanzadera.
- » Alta disponibilidad de la mercancía.
- » Perfecto control del stock y un inventario permanente de la mano del software de gestión Easy WMS.