

Racks selectivos: capacidad de almacenaje y agilidad en la gestión de la mercancía

El almacén de la compañía italiana Centro 3A SPA, equipado con racks selectivos de Mecalux, tiene capacidad para 7.826 tarimas. Este sistema facilita el acceso directo a la mercancía, lo que agiliza las labores de almacenaje y preparación de pedidos.

País: **Italia** | Sector: **comercio mayorista y distribución**



BENEFICIOS

- **Gran capacidad:** el almacén de Centro 3A SPA tiene una capacidad de almacenaje de 7.826 tarimas, apropiada para abastecer a su cadena de supermercados.
- **Alta productividad:** el acceso directo a la mercancía garantiza mayor agilidad en la gestión de la mercancía y un flujo masivo de entradas y salidas de productos.
- **Picking eficiente:** los racks selectivos facilitan la preparación de pedidos directamente de los tarimas alojados en el nivel inferior.



Acerca de Centro 3A SPA

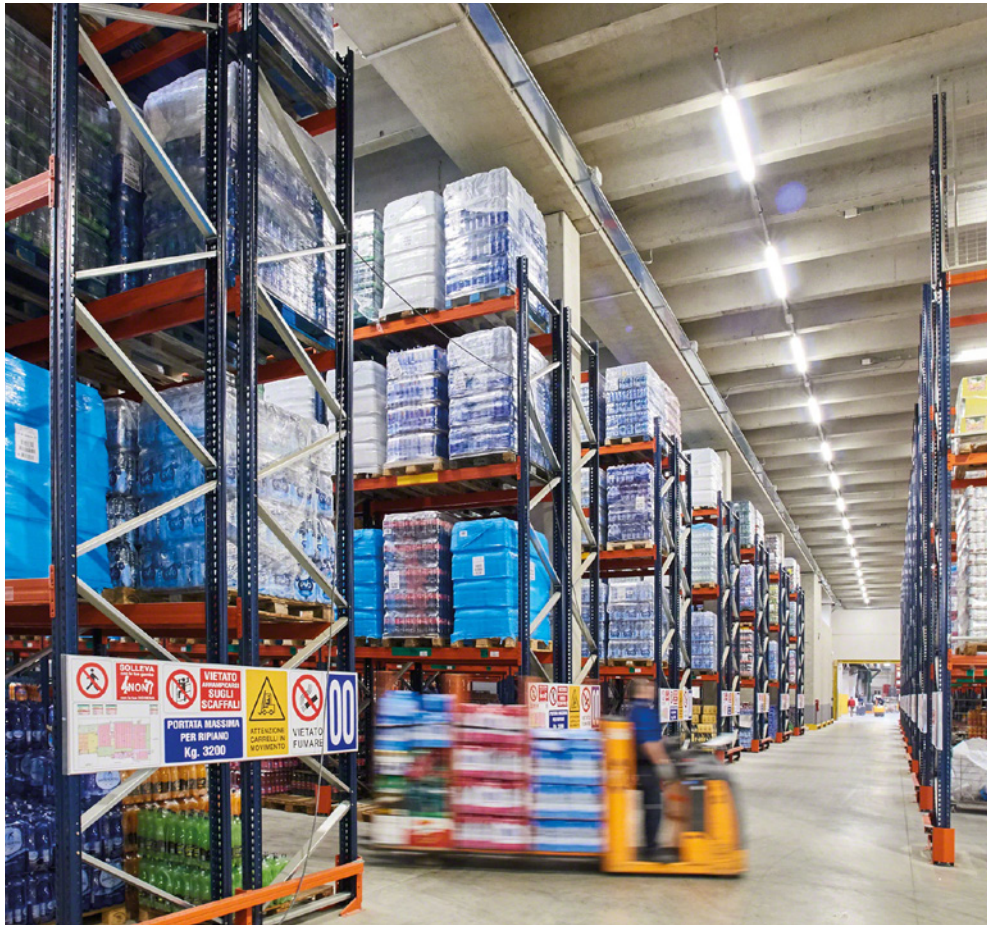
Centro 3A SPA es el distribuidor de la marca Despar para Piamonte, Liguria, Valle D'Aosta y la provincia de Varese. Ofrece un gran surtido de productos de alimentación al mejor precio, en unos supermercados en los que se cuida especialmente la calidad y la cordialidad.

Debido al crecimiento experimentado por Centro 3A SPA en los últimos años, su almacén de Asti (en el norte de Italia) ha sido

ampliado en varias ocasiones para satisfacer las necesidades de la compañía. Mecalux ha suministrado racks selectivos de 8 m de altura que ofrecen una capacidad de almacenaje para 7.826 tarimas.

Características de los racks selectivos

El sistema de paletizado convencional es idóneo a la hora de almacenar una gran cantidad de tarimas con muchas referencias distintas. Una de sus ventajas es la adaptabilidad a cualquier tipo de carga, peso y



volumen variables. El acceso directo a todos los productos proporciona gran agilidad a la hora de gestionar la mercancía y preparar los pedidos. Además, garantiza un perfecto control del stock, ya que cada ubicación está destinada a una sola referencia.

En los niveles inferiores se hace picking directamente de las tarimas y en los superiores se depositan los productos de reserva, disponiendo de la mercancía necesaria en todo momento.

Un paso inferior cruza transversalmente los racks para facilitar el flujo de movimientos, a la vez que cumple la función de salida de emergencia. Los niveles que quedan por la parte superior del paso disponen de malla electrosoldada para evitar la caída accidental de materiales.

Los operadores recorren el almacén con máquinas preparadoras de pedidos. El sistema de gestión de almacenes (SGA) les va indicando, mediante un sistema de picking por voz, las referencias de cada pedido

